

ESPACE BUREAUX À LOUER À GREENFIELD PARK

OFFICES SPACE FOR LEASE AT GREENFIELD PARK

3879 Boulevard Taschereau, Saint-Hubert J4T 2G5



Keller Williams Commercial

9975C Rue de Châteaufort, Brossard J4Z 3V5

514-531-3921 | www.kwcmontreal.com

Alexis Cloutier

Courtier immobilier commercial

514-699-0908 | a.cloutier@kw.com

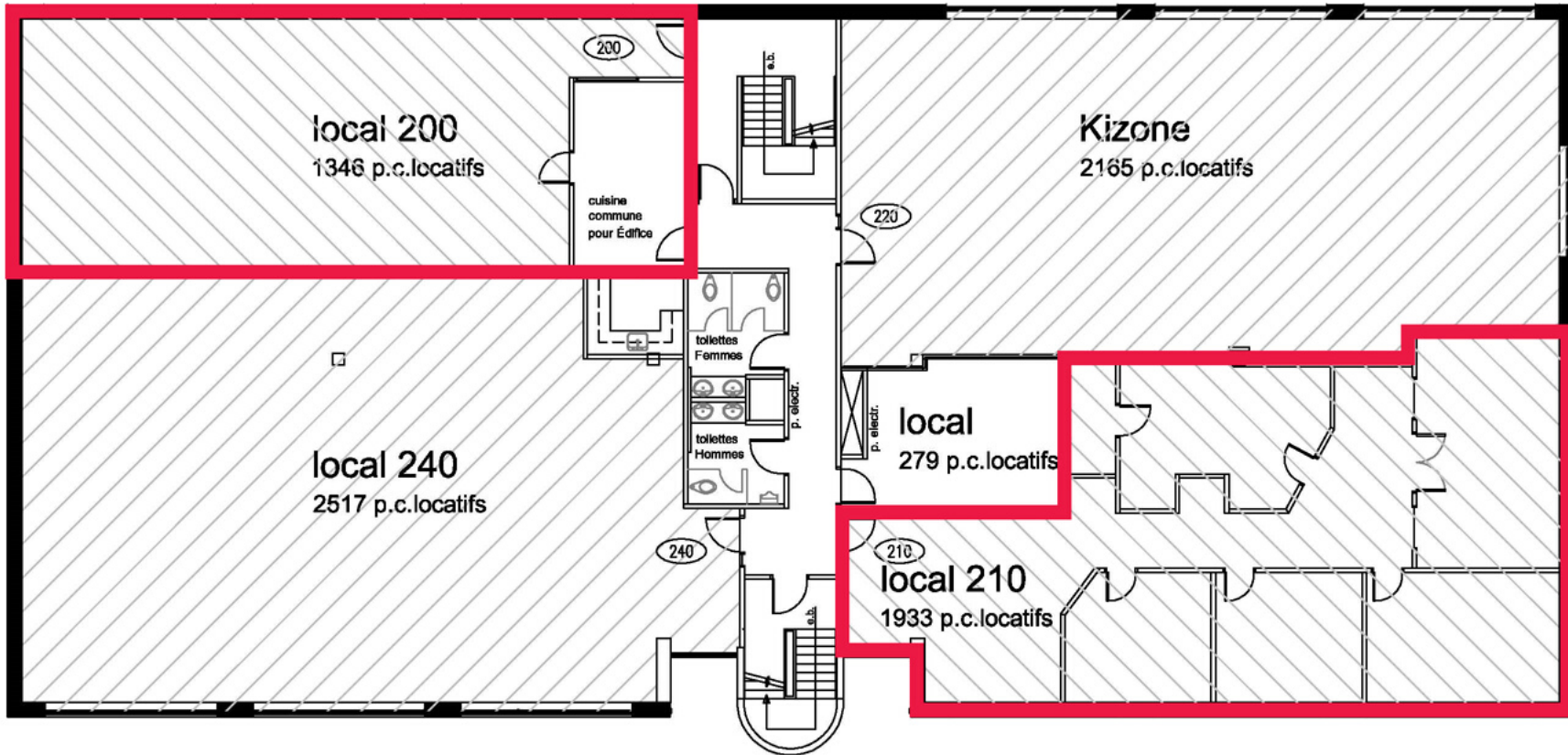


Faits saillants | Highlights

- Belle opportunité de bureaux avec fenestration abondante, située sur la principale artère commerciale de la Rive-sud.
- L'emplacement est idéal car l'immeuble bénéficie d'un important achalandage automobile et piétonnier.
- L'accès est facile en transport en commun (ligne 4, 21, 54, 77) et en voiture car il y a de nombreux stationnements gratuits à l'avant et à l'arrière.
- De nombreux services, boutiques et restaurants se trouvent à proximité.
- L'électricité, le chauffage et la climatisation sont inclus.
- Possibilité de location à court, moyen ou long terme.
- Affichage sur pylône disponible.
- Great office opportunity with abundant fenestration, located on the main commercial artery of the South Shore.
- The location is ideal because it benefits from a large car and pedestrian traffic.
- Access is easy by public transport (line 4, 15, 21, 54, 77) and by car because there are many free parking lots at the front and at the back.
- Electricity, heating and air conditioning are included.
- Many services, shops and restaurants are nearby.
- Possibility of short, medium or long term rental.
- Pylon display available.

Caractéristiques | Characteristics

Superficie disponible Available area	Suite 210 : 1933 pi.ca sq.ft + Suite 200 : 1346 pi.ca sq.ft
Taux de location Rental rate	\$14.00 / pi.ca sq.ft.
Frais d'opération Opex	\$6.30 / pi.ca sq.ft.
Disponibilité Availability	Immédiate Now



ÉTAGE
Boul. Taschereau

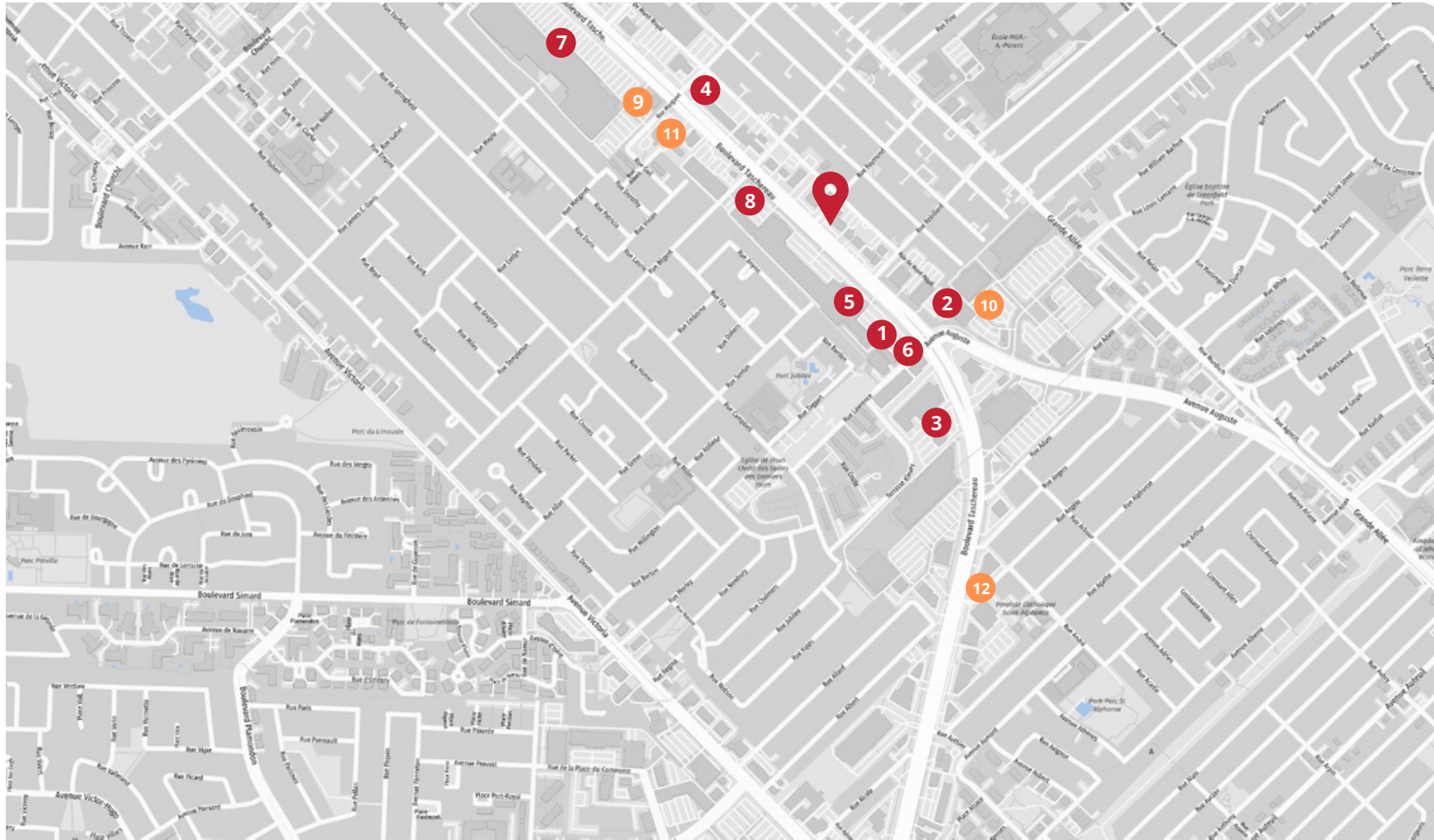












Restaurants et cafés

- 1 Uni Sushi
- 2 La perle noire
- 3 Bâton Rouge
- 4 Pür & Simple
- 5 Ottavio
- 6 Tassot Creole
- 7 Jack Astor's
- 8 Starbucks

Services

- 9 Banque Nationale
- 10 IGA
- 11 Pharmaprix
- 12 Ultramar