

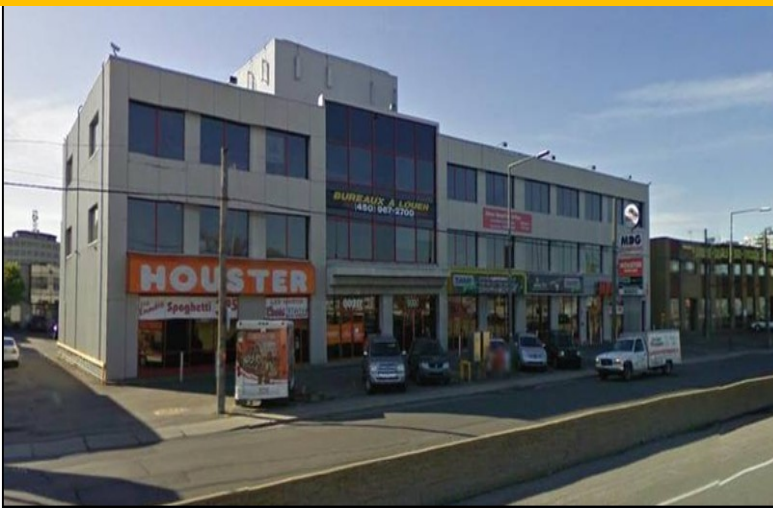
FOR LEASE

15.00\$/ S.F.

Montréal COMMERCIAL local

6000 Boul. Métropolitain, Montréal, Québec.

**GREAT VISIBILITY OVER
400'000 VEHICULES A DAY**

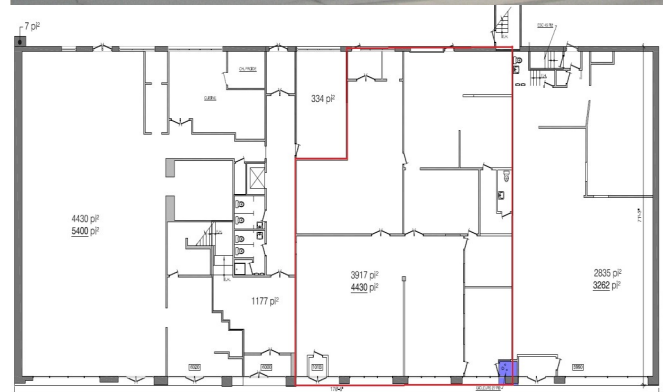


Building

- Strategically situated
- Excellent visibility
- Plenty of parking spots
- Sprinkler system
- Janitor

Availability

- Local 4 430 S.F.
- Local 38 205 S.F.



This building of concrete facing is a commercial building containing 20 commercial or office tenants on 3 floors. The building face the Métropolitain Blvd, the asphalted and divided parking lots is accessible by the front of the building. The available local has 4 430 S.F. on the first floor, ideal for retail business or for office space, offers an excellent visibility, takes advantage of a plentyfull fenestration, offers an acces toward the back of the building for the parking lots, etc.

Robert Ghatti
(514) 944-9147
rg@prodev.ca

Lot : 1 124 287 Cadastre du Qc.



Year Built 1966

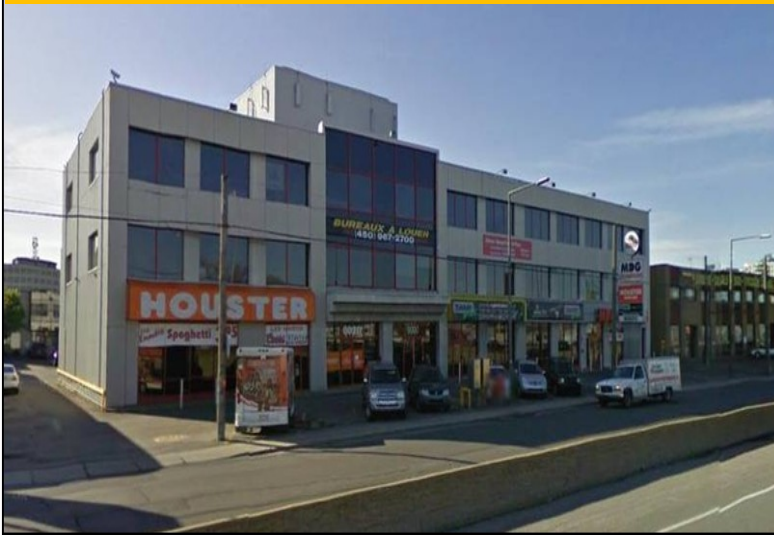
A LOUER

Montréal
Local COMMERCIAL

15.00 \$ /p.c.

6000 Boul. Métropolitain, Montréal, Québec.

GRANDE VISIBILITÉ PLUS DE
400'000 VÉHICULES PAR JOUR



Bâtisse

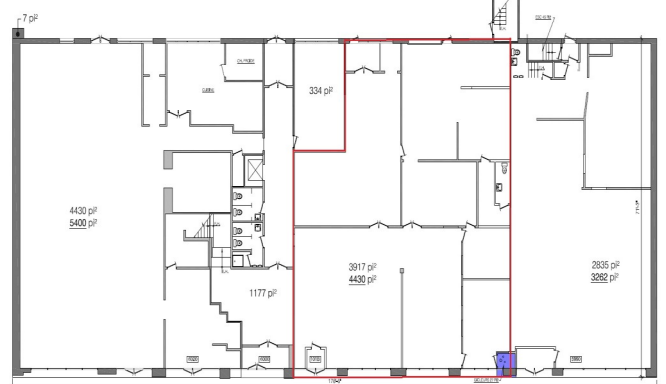
- Situation stratégique
- Excellente visibilité
- Beaucoup de stationnements
- Système de gicleur
- Concierge

Superficie

- Local 4 430 P.C.
- Immeuble total 38 205 P.C.

Lot : 1 124 287 Cadastre du Qc.

Année de Construction 1966



Cet édifice au parement de béton est un immeuble commercial comportant 20 locataires commerciaux/bureaux répartis sur 3 étages. L'immeuble fait face au boulevard Métropolitain, le stationnement asphalté et divisé est accessible par l'avant de l'immeuble. Le local disponible a une superficie de 4 430 p.c. . Idéal pour commerce aux détails ou espace pour bureau, offre une excellente visibilité, profite d'une fenestration abondante, offre un accès vers l'arrière de l'immeuble pour le stationnement, etc.

Robert Ghetti
(514) 944-9147
rg@prodev.ca

