

PMML

Local 300-D
Bureau
185 St-Jean-Baptiste, Châteauguay

À LOUER



Laurent Paquin /
Mélissa Jacob
Courtier immobilier

☑ CELLULAIRE
514-887-3849

☑ COURRIEL
laurent.paquin@pmml.ca

PMML.CA



DESCRIPTION DE L'ESPACE LOCATIF

Situé en plein coeur de Châteauguay, ce local pour location offre une superficie locative d'approximativement 3 000 pieds carrés. Situé directement sur le Boulevard Saint-Jean-Baptiste et à proximité du Boulevard d'Anjou et de l'autoroute 30, l'immeuble est facilement accessible et offre une excellente visibilité. La vocation optimale est pour des bureaux administratifs de services professionnels.

ESPACE STRATÉGIQUE POUR

Services professionnels

SERVICES OFFERTS DANS L'IMMEUBLE

Entretien ménager des espaces communs, l'entretien paysager, le déneigement sont inclus dans les frais d'exploitation. L'électricité, chauffage et climatisation est inclus dans le 3\$/pi² alloué pour l'énergie.

SUPERFICIE DISPONIBLE PI²

3 000 PI²



DISPONIBILITÉ
Immédiatement

ESPACE CONTIGUË
À vérifier

SUPERFICIE DISPONIBLE CONTIGUË
À vérifier

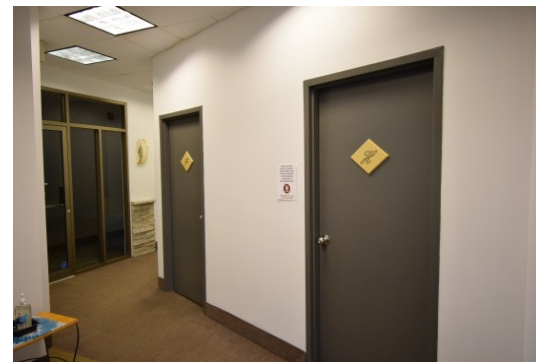
Transit Score
Bon transit



Bike Score
57

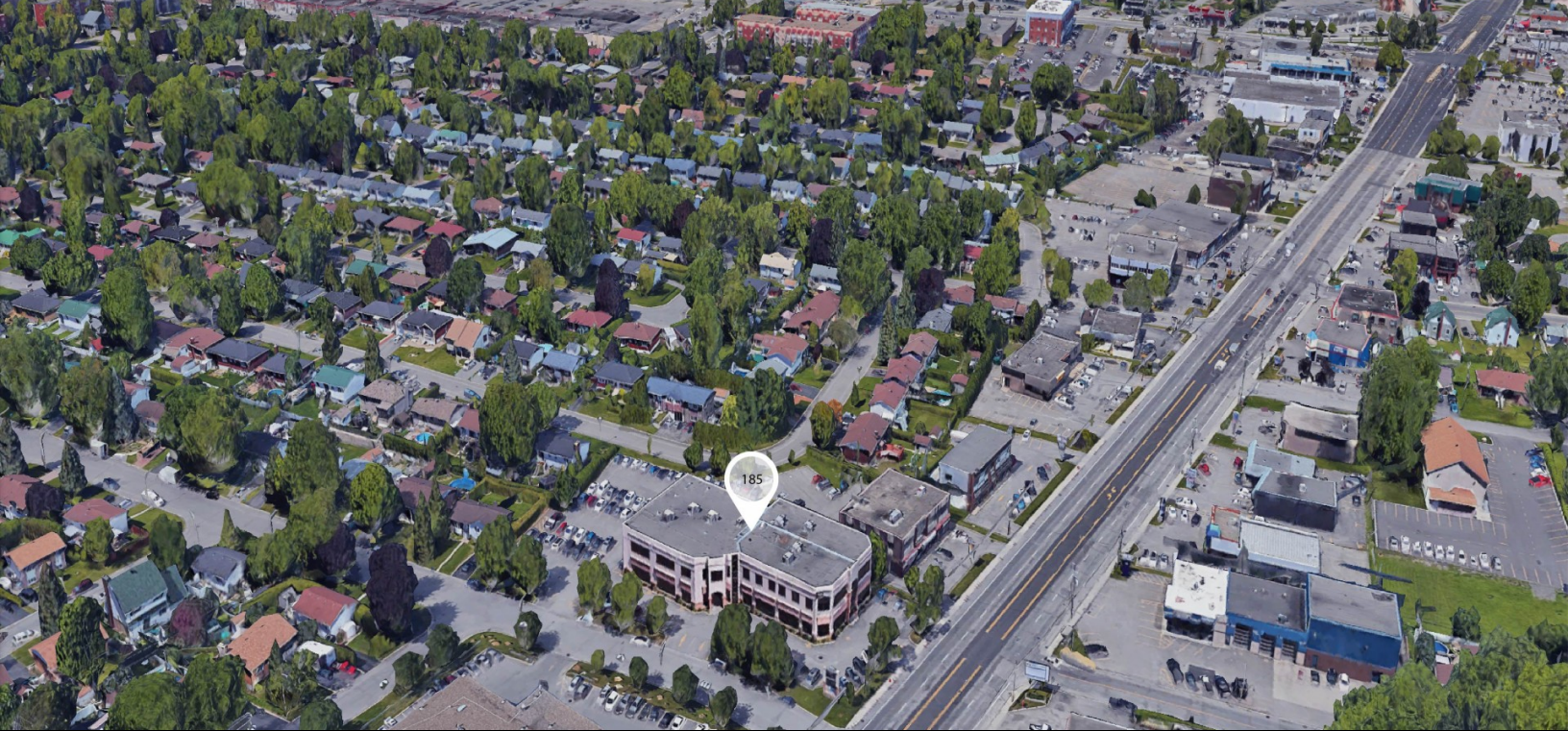


Walk Score
59



Les remarques, descriptions, caractéristiques et projections financières contenues dans le présent document sont à titre indicatif seulement et ne doivent pas être considérées comme étant exacte sans vérification d'urgence préalable. Les informations divulguées proviennent de sources que nous considérons fiables, mais pour lesquelles nous ne pouvons garantir l'exactitude. Il appartient à l'acheteur de prendre la responsabilité de vérifier les informations et de se déclarer satisfait ou pas de sa vérification diligente effectuée suite à une promesse d'achat acceptée.

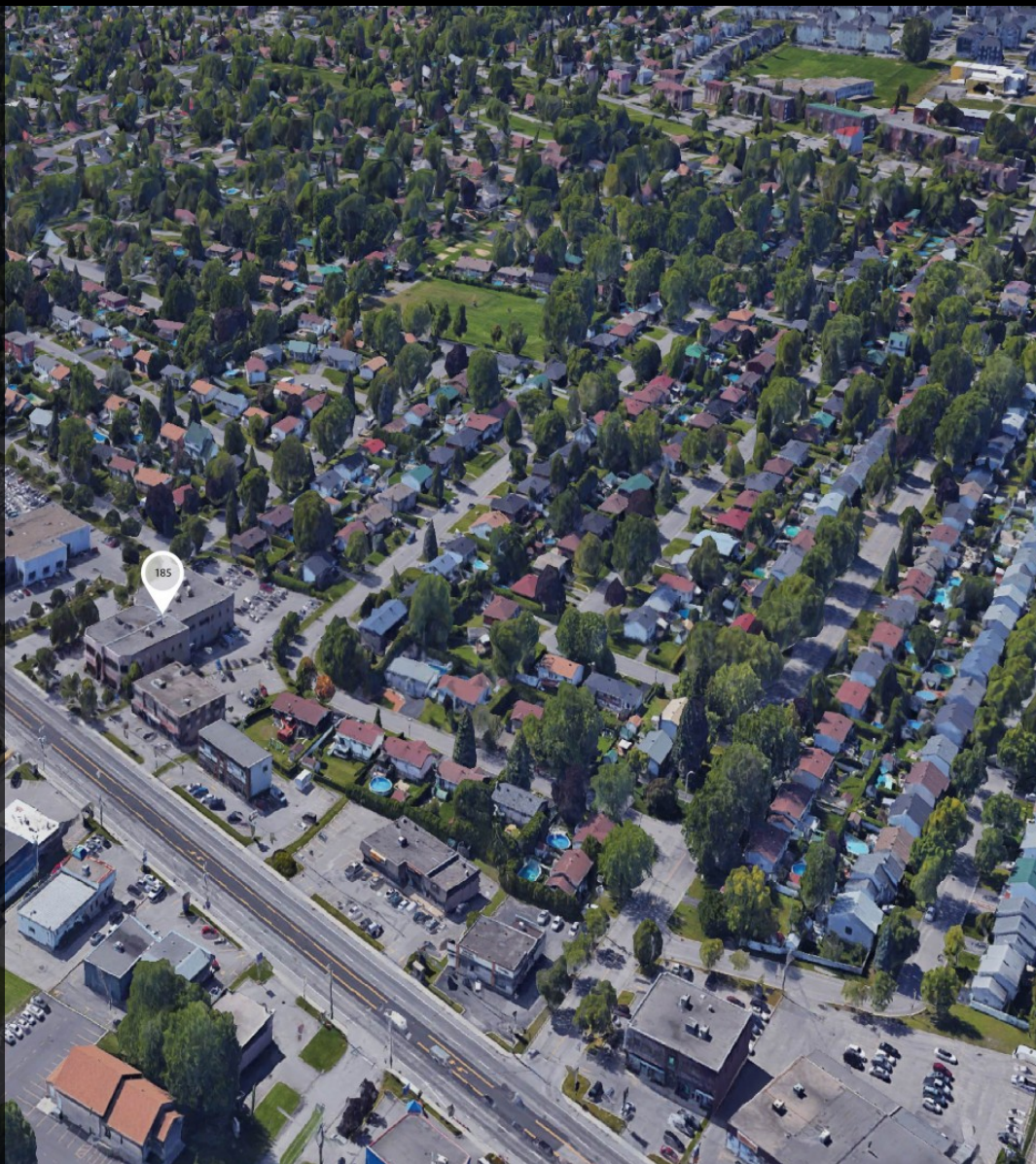
Fiche descriptive générée le : 2022-05-17 11:38



185 St-Jean-Baptiste, Châteauguay

PRINCIPAUX ATTRAIS DU SECTEUR

- À proximité de tous les services commerciaux
- Facilement accessible par Boul. D'Ajou, Aut.30
- Secteur en fort développement



Fiche descriptive générée le : 2022-05-17 11:38

CARACTÉRISTIQUE DE L'ESPACE

ANNÉE DE RÉNOVATION

2022

AMÉNAGEMENT ACTUEL

Bureaux

HAUTEUR LIBRE

9' - 10'

AIRE DE RÉCEPTION

Oui

INTERNET ET TÉLÉCOMS

Fournisseur disponible

SÉCURITÉ

À la charge du locataire

SALLE DE RÉUNION

Oui

CHAUFFAGE

Thermopompe, plinthes électrique Non

BUREAU DU GESTIONNAIRE

CUISINETTE

Oui

CLIMATISATION

Oui, unité sur le toit

SERVICE CONCIERGE

Aire commune (2x par semaine)

TOILETTES

Oui

ÉLECTRICITÉ

À vérifier

ASCENSEUR

Non

AUTRES INFORMATIONS

TERME: 5 - 10 ANS

CONDITIONS DE LOCATION

TERMES DU BAIL

5 ANS

#

300D

ÉTAGES

SUPERFICIE DISPONIBLE

3 000 PI2

LOYER DE BASE

22,00 \$ / PI2 +TPS/TVQ

LOYER ADDITIONNEL ESTIMÉ

8.60\$ / PI2

ALLOCATION

DISPONIBILITÉ

Immédiatement

10 ANS

#

300D

ÉTAGES

SUPERFICIE DISPONIBLE

3 000 PI2

LOYER DE BASE

22,00 \$ / PI2 +TPS/TVQ

LOYER ADDITIONNEL ESTIMÉ

8.60\$ / PI2

ALLOCATION

DISPONIBILITÉ

Immédiatement

Les remarques, descriptions, caractéristiques et projections financières contenues dans le présent document sont à titre indicatif seulement et ne doivent pas être considérées comme étant exacte sans vérification diligente préalable. Les informations divulguées proviennent de sources que nous considérons fiables, mais pour lesquelles nous ne pouvons garantir l'exactitude. Il appartient à l'acheteur de prendre la responsabilité de vérifier les informations et de se déclarer satisfait ou pas de sa vérification diligente effectuée suite à une promesse d'achat acceptée.

ACCÈS

Boul. Saint-Jean-Baptiste / Autoroute 30

TRANSPORTS EN COMMUN

Autobus: 31, 31, 26, 90, 11, 21, 22, 28, 1

RANGEMENT POUR VÉLOS

À vérifier

STATIONNEMENT INTÉRIEUR

N/A

PRIX STATIONNEMENT RÉSERVÉ

N/A

STATIONNEMENT EXTÉRIEUR

Stationnements communs

PRIX STATIONNEMENT NON-RÉSERVÉ

N/A

ZONAGE

Zone C-528
Commercial: C2

OPPORTUNITÉ DE SIGNALISATION

Oui

