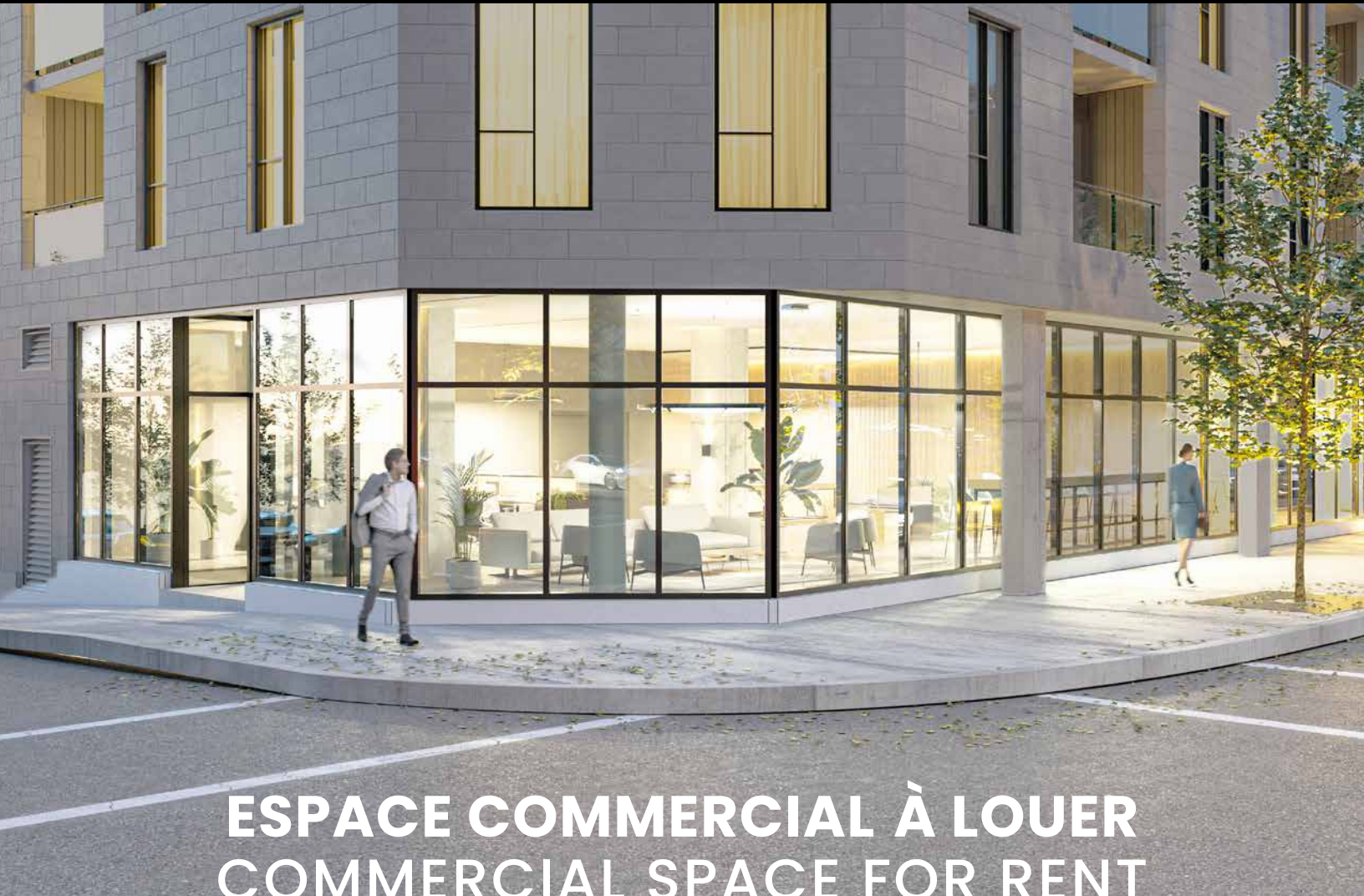


**MONDEV**



# ESPACE COMMERCIAL À LOUER COMMERCIAL SPACE FOR RENT

**170 BOULEVARD RENÉ-LÉVESQUE EST MONTRÉAL, QC**

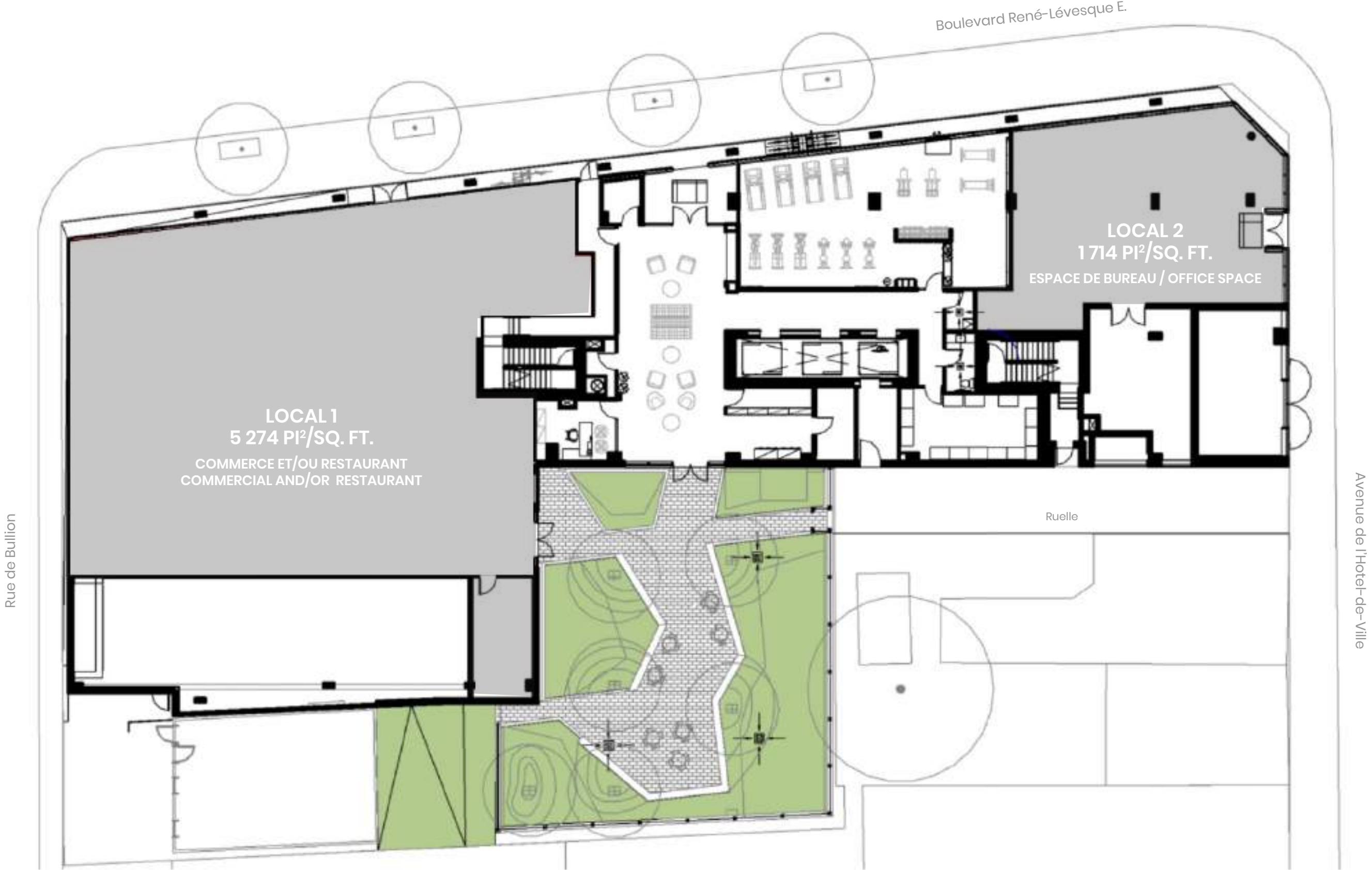
## INFORMATION FINANCIÈRE / FINANCIAL INFORMATION

SUPERFICIES DISPONIBLES / RENTABLE AREAS	Local 1 commerce / commercial restaurant : 5 274 pi <sup>2</sup> /sq. ft.
	Local 2 bureau/office : 1 714 pi <sup>2</sup> / sq. ft.
LOYER NET / NET RENT	Contactez-nous / Contact us
LOYER ADITIONNEL / ADDITIONAL RENT	12,78 \$ pi <sup>2</sup> / sq. ft.
ÉLECTRICITÉ ET ENTRETIEN / ELECTRICITY & MAINTENANCE	Non inclus / Not included
DISPONIBILITÉ / AVAILABILITY	Automne / Fall 2023

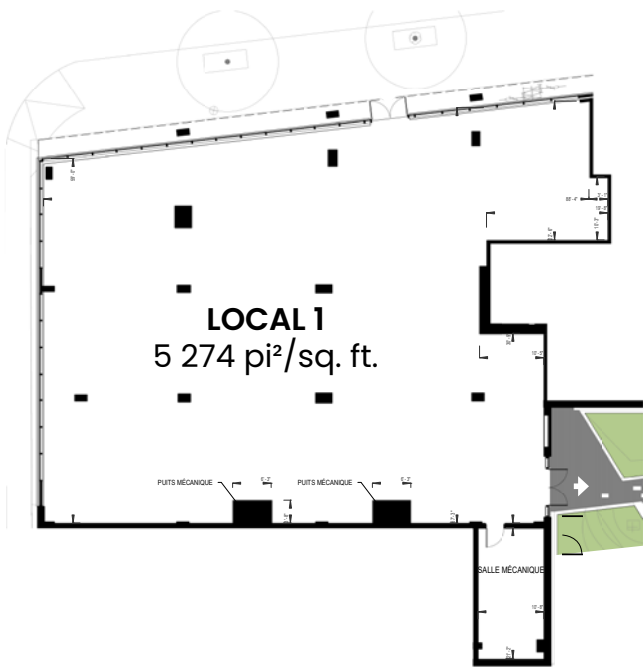
Les tarifs sont sujets à changement sans préavis. / Prices are subject to change without notice.

# PLAN DES UNITÉS

## UNIT PLANS



# CARACTÉRISTIQUES BUILDING FEATURES



## COMMERCE ET/OU RESTAURANT

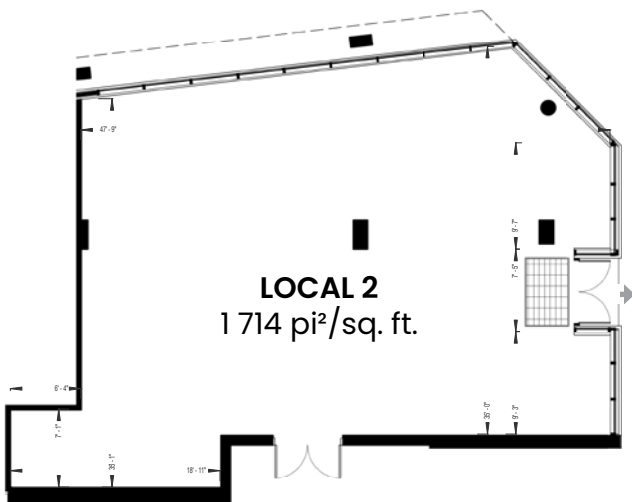
- Sortie pour hotte commerciale pour restaurant.
- Hauteur dalle béton : ±12'-5" (ne tient pas compte des retombées de plafonds pour conduits mécanique).

## COMMERCIAL AND/OR RESTAURANT

- Outlet for commercial hood for restaurant.
- Concrete slab height: ±12'-5" (does not take into account fallout from mechanical duct ceilings).



# CARACTÉRISQUES BUILDING FEATURES



## ESPACE DE BUREAUX

- Hauteur dalle béton : ±12'-5" (ne tient pas compte des retombées de plafonds pour conduits mécaniques).

## OFFICE SPACE

- Concrete slab height: ±12'-5" (does not take into account fallout from mechanical duct ceilings).



# LES ENVIRONS THE SURROUNDINGS

## MAGAZINS / STORES

- 14 - Banque BMO
- 12 - Canada Post
- 19 - Complexe Guy Favreau
- 11 - Cour Supérieur
- 5 - Hotel de Ville
- 16 - SAQ

## CULTURE

- 15 - Basilique Notre-Dame
- 3 - Club soda
- 20 - Complexe Desjardins
- 2 - M Telus
- 17 - Palais des Congrès
- 7 - Place Jacques Cartier

## RESTAURANTS + CAFÉS

- 8 - Café Olimpico
- 6 - Jardin Nelson
- 10 - Keg
- 9 - 3 Brasseurs
- 13 - Kyo Bar Japonais

## TRANSPORTS

- 18 - Metro Place d'armes
- 4 - Metro Champs de Mars
- 1 - Metro Saint-Laurent
- 21 - BIXI



**Population**  
≤ 2 km : 93 568



**Revenu moyen des ménages  
/median Household Income**  
≤ 2 km : 81 675 \$



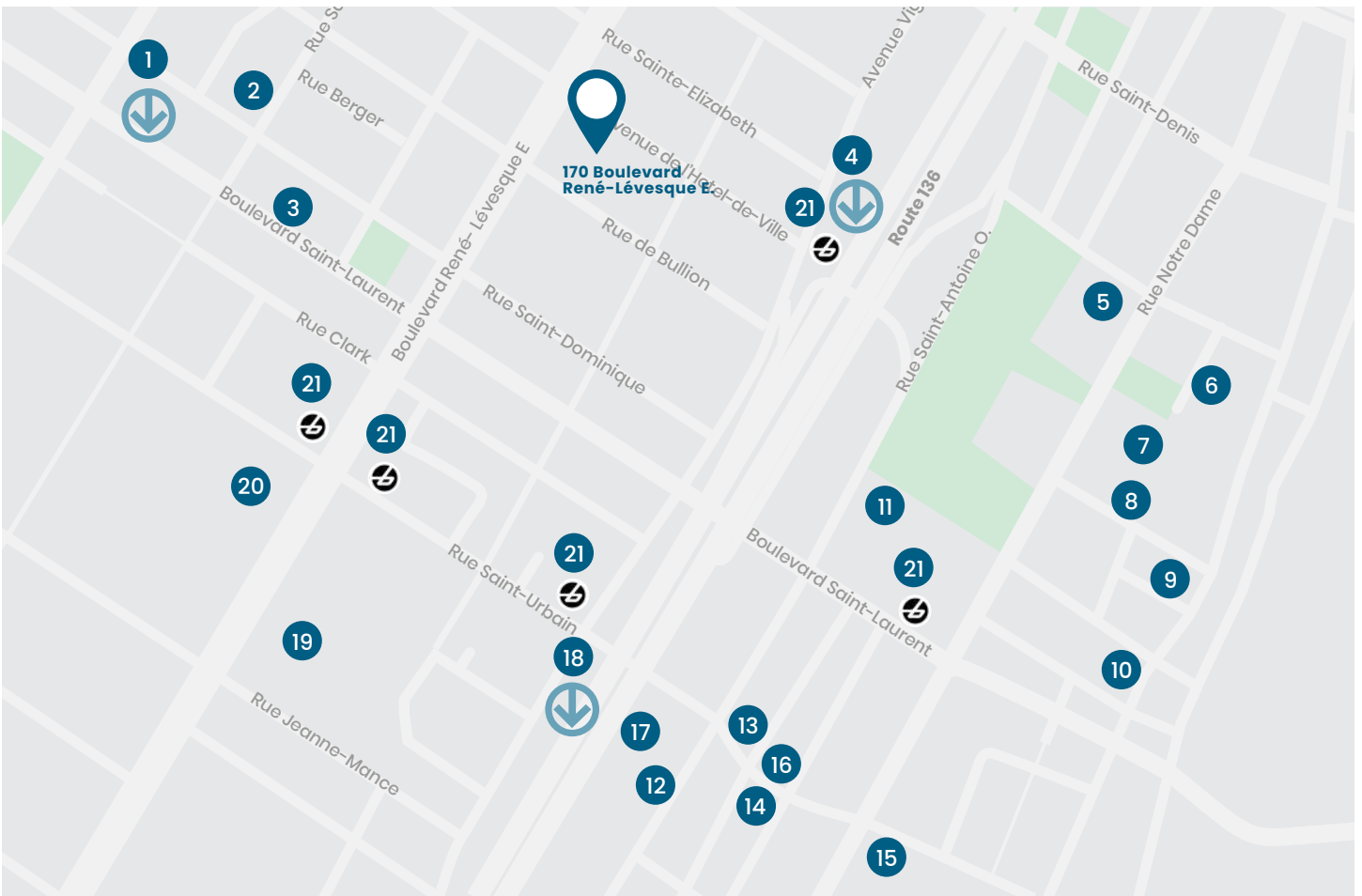
**Foyer / Households**  
≤ 2 km : 54 940



**Travailleurs de jour / Daytime Employees**  
≤ 2 km : 195 085



# 170 BOULEVARD RENÉ-LÉVESQUE EST MONTRÉAL, QC



**VERONIK BASTIEN**

Directrice de la location commerciale | Courtier immobilier commercial  
Commercial Leasing Director | Commercial Real Estate Broker

☎ 514-723-3778 | 📞 514-655-8376 | [vbastien@mondev.ca](mailto:vbastien@mondev.ca)

**MONDEV**