

# BUREAU À LOUER

7715 AVENUE PAPINEAU #7705, MONTRÉAL



**JÉRÉMIE LABBÉ**

Courtier immobilier commercial

514 294 7011

[jeremie.labbe@kw.com](mailto:jeremie.labbe@kw.com)

**KW**  
COMMERCIAL





<b>LOCAL</b>	Suite H
<b>TERME</b>	5 - 10 ans
<b>DISPONIBILITÉ</b>	Maintenant
<b>SUPERFICIE BRUTE</b>	990 pi ca
<b>LOYER DE BASE</b>	22.00\$ / pi ca
<b>LOYER ADDITIONNEL</b>	12.00\$ / pi.ca (Estimé 2024)
<b>ÉLECTRICITÉ ET CHAUFFAGE</b>	Inclus

Situé en face du Pétro-Canada, à l'intersection de l'avenue Papineau et de la rue Villeray, un petit espace de bureau est actuellement disponible dans un immeuble entièrement rénové.

L'immeuble a été rénové en 2021, avec le rafraîchissement de sa façade, le remplacement de ses systèmes mécaniques, de son toit et de ses fenêtres, ainsi que la transformation de ses espaces communs.

Ce bureau bénéficie de quatre fenêtres offrant une vue sur le côté Est de l'immeuble, ainsi que des murs en briques pour une ambiance chaleureuse.

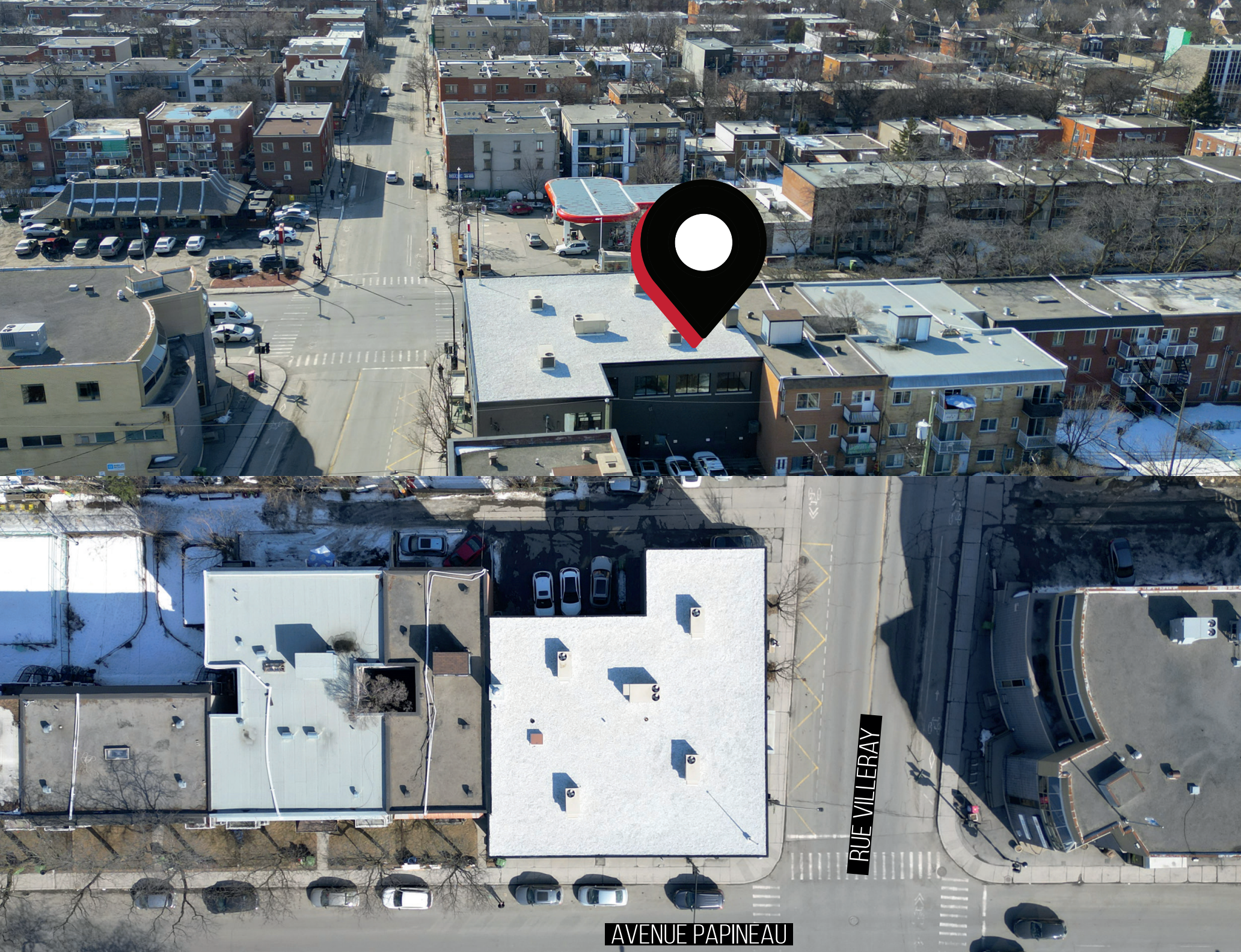
Le deuxième étage est occupé par trois locataires et dispose de deux salles de bains rénovées.

L'avenue Papineau offre un stationnement sans parcomètre ni vignette tous les jours, sauf du lundi au vendredi de 16h à 18h30. De plus, l'immeuble est situé à seulement 10 minutes à pied de la station de métro Fabre.





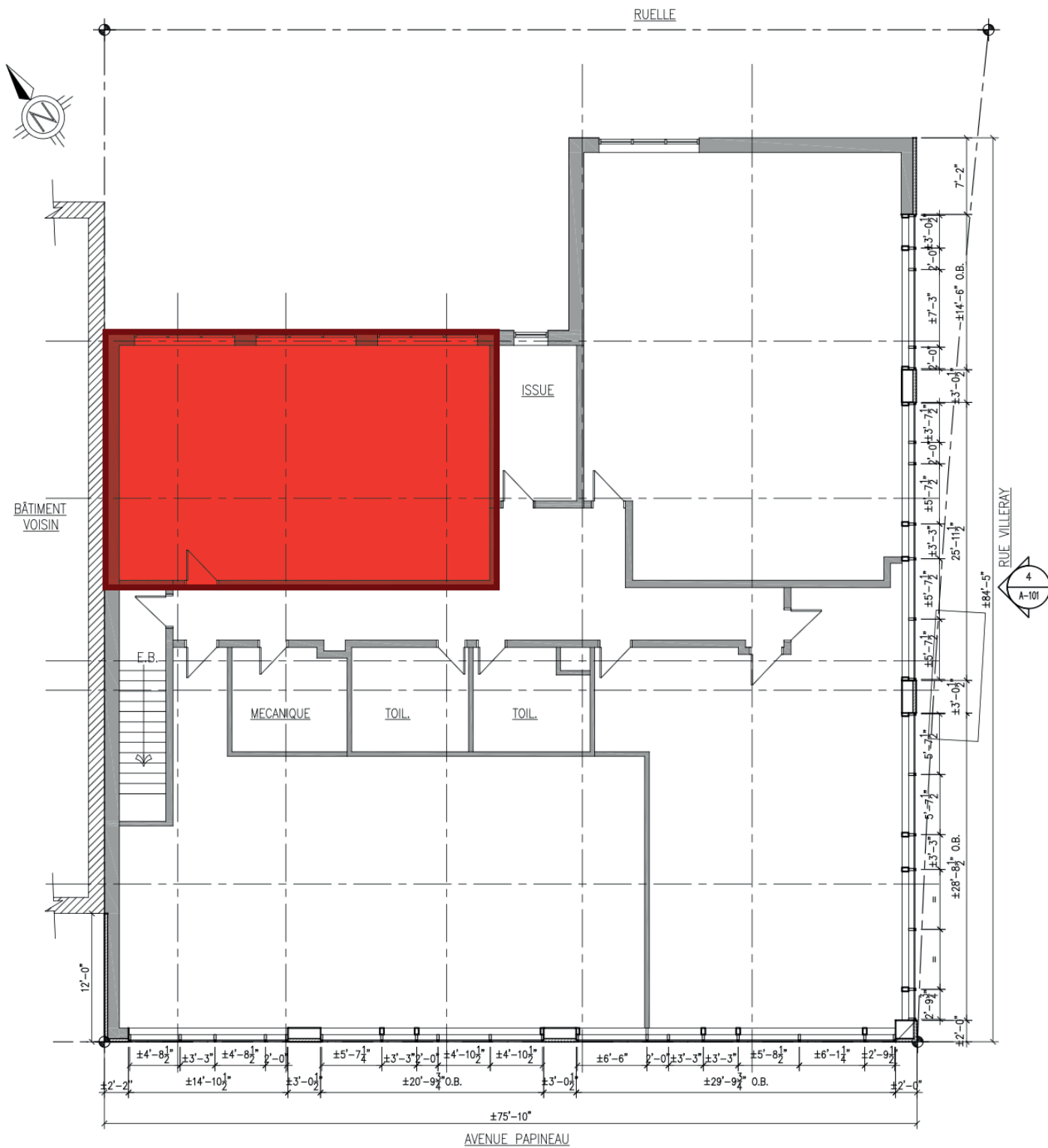




RUE VILLERAY

AVENUE PAPINEAU







# BUREAU À LOUER

7715 AVENUE PAPINEAU #7705, MONTRÉAL



7705 Av. Papineau



# JÉRÉMIE LABBÉ

Jérémy Labbé développe sa notoriété sur le marché montréalais depuis les cinq dernières années.

Ses nombreuses transactions complétées avec succès ainsi que son étroite collaboration avec propriétaires, locataires et courtiers lui ont permis de forger sa belle réputation et de contribuer au succès qu'il connaît aujourd'hui.

Spécialiste de location commerciale, il prend fierté à contribuer à l'ouverture de diverses entreprises sur le territoire montréalais.

Jérémy vous accompagnera tel un partenaire d'affaires et veillera véritablement au meilleur de vos intérêts!

**514 294 7011**  
**jeremie.labbe@kw.com**

## KW COMMERCIAL

Durant les 17 dernières années, Yannick Cloutier s'est forgé une réputation comme étant l'un des meilleurs courtiers et l'un des plus respectés de la région de Montréal.

Possédant plus de 600 transactions commerciales à son actif et pour plus de \$650 000 000 en vente et en location commerciale, il a réalisé plusieurs des plus grosses transactions immobilières des dernières années de la région.

Son association avec la compagnie Keller Williams en 2014 comme Président de la division commerciale était un choix stratégique dans son développement et celui de son entreprise.

**514 531 3921**  
**INFO@kw.com**

