

ESPACE BUREAUX À LOUER

2126 VICTORIA, GREENFIELD PARK



MATHIEU YORKSIE

Courtier immobilier commercial

514 291 6435

mathieu@kw.com

KW
COMMERCIAL



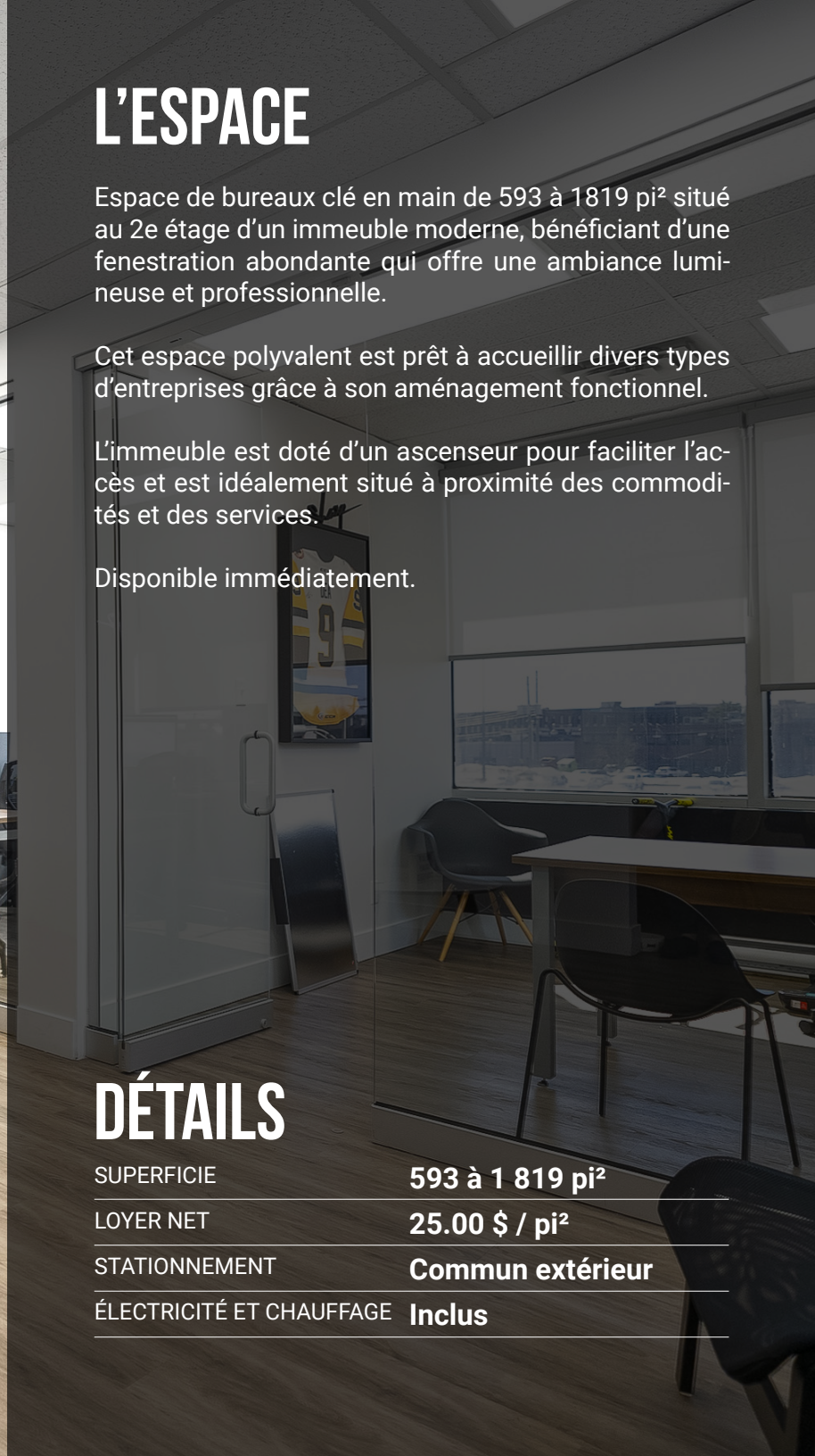
L'ESPACE

Espace de bureaux clé en main de 593 à 1819 pi² situé au 2^e étage d'un immeuble moderne, bénéficiant d'une fenestration abondante qui offre une ambiance lumineuse et professionnelle.

Cet espace polyvalent est prêt à accueillir divers types d'entreprises grâce à son aménagement fonctionnel.

L'immeuble est doté d'un ascenseur pour faciliter l'accès et est idéalement situé à proximité des commodités et des services.

Disponible immédiatement.



DÉTAILS

SUPERFICIE	593 à 1 819 pi ²
LOYER NET	25.00 \$ / pi ²
STATIONNEMENT	Commun extérieur
ÉLECTRICITÉ ET CHAUFFAGE	Inclus



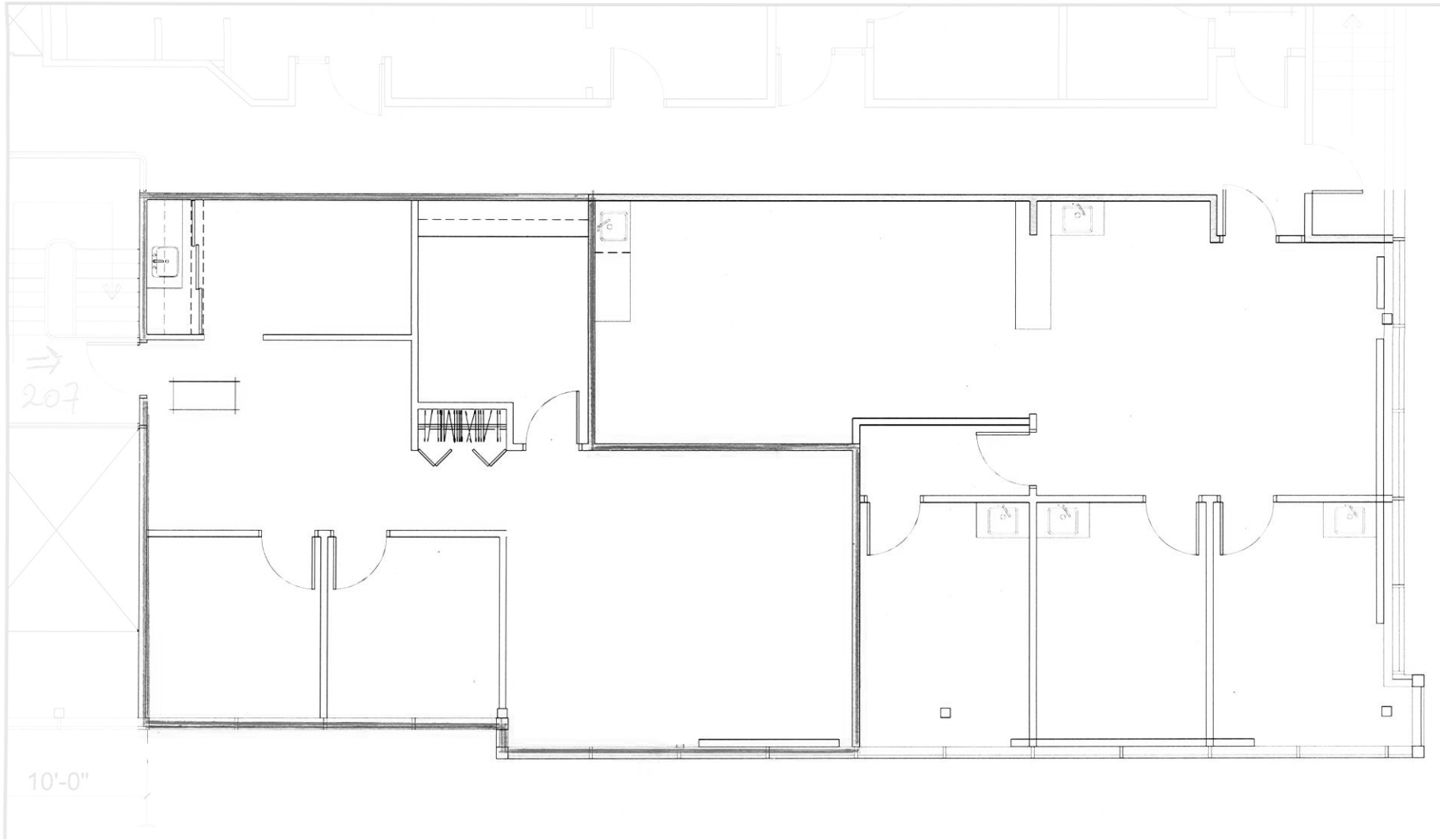




2126 VICTORIA

RENTAL OFFICE	2
DEVELOPMENT	2
MARKETING	2
GENERAL MANAGER	2
PROPERTY & INVESTMENTS	2
OPERATIONS & MAINTENANCE	2
LEGAL COUNSEL	2
FINANCIAL CONTROLLER	2

chique
denture
ORAL CARE



KW COMMERCIAL

Au sein de l'immobilier commercial québécois, KW Commercial se démarque comme le bras droit de Keller Williams, agence immobilière de renommée mondiale et synonyme d'innovation.

Notre gamme de services couvre tout, de la location commerciale, industrielle et de bureaux, à la vente et l'acquisition de terrains, démontrant une agilité remarquable dans le marché immobilier. Nous excellerons également dans l'acquisition de propriétés industrielles et dans la vente ainsi que l'acquisition de biens multi-logements, offrant des solutions personnalisées pour optimiser votre investissement.

Sous la direction de Karl Lemire, vice-président, et Yannick Cloutier, président, notre équipe tire avantage de plus de 20 ans d'expérience dans le secteur immobilier commercial. Leur savoir-faire garantit une expertise et une stratégie de premier ordre, positionnant KW Commercial en tant que leader dans son domaine. Avec 400 transactions réalisées au cours des trois dernières années, représentant plus de 800 millions en locations et ventes, notre performance parle d'elle-même.

Chez KW Commercial, nous offrons plus qu'une simple analyse de votre situation immobilière ; nous vous accompagnons à chaque étape de votre projet, vous garantissant une expérience exceptionnelle dans le secteur de l'immobilier commercial.

Rejoignez-nous pour transformer vos ambitions en réalités tangibles.

514 531 3921
c.robidas@kw.com

MATHIEU YORKSIE

Passionné par l'immobilier et l'entrepreneuriat depuis toujours, Mathieu est un jeune courtier diplômé en Administration et Gestion de commerce.

Venant d'un milieu familial de la construction et ayant touché à plusieurs domaines allant du commerce au détail à la restauration, il saura comprendre votre vision et il se fera un plaisir de vous amener à réaliser vos projets immobiliers.

514 291 6435
mathieu@kw.com

