

# ESPACE INDUSTRIEL À VENDRE

PRIX: 5 800 000 \$ +TX

9405 RUE LA MARTINIÈRE, MONTRÉAL



**KARL LEMIRE**

Courtier immobilier commercial

📞 514 965 2033

✉ k.lemire@kw.com

**YANNICK CLOUTIER**

Courtier immobilier commercial

📞 514 998 8287

✉ y.cloutier@kw.com

**kw**  
COMMERCIAL

# POINTS SAILLANTS



Idéal pour une usine ou un atelier avec bureaux  
Système thermopompe (chauffage et AC)  
Terrain de 227 601 pi<sup>2</sup>  
Superficie de 17 000 pi<sup>2</sup>  
Mezzanine  
6 portes de garage  
2 portes au sol  
Pont roulant  
Stationnement  
Hauteur des plafonds de 20 pieds

## PLAN









## KARL LEMIRE

Courtier immobilier commercial

📞 514 965 2033

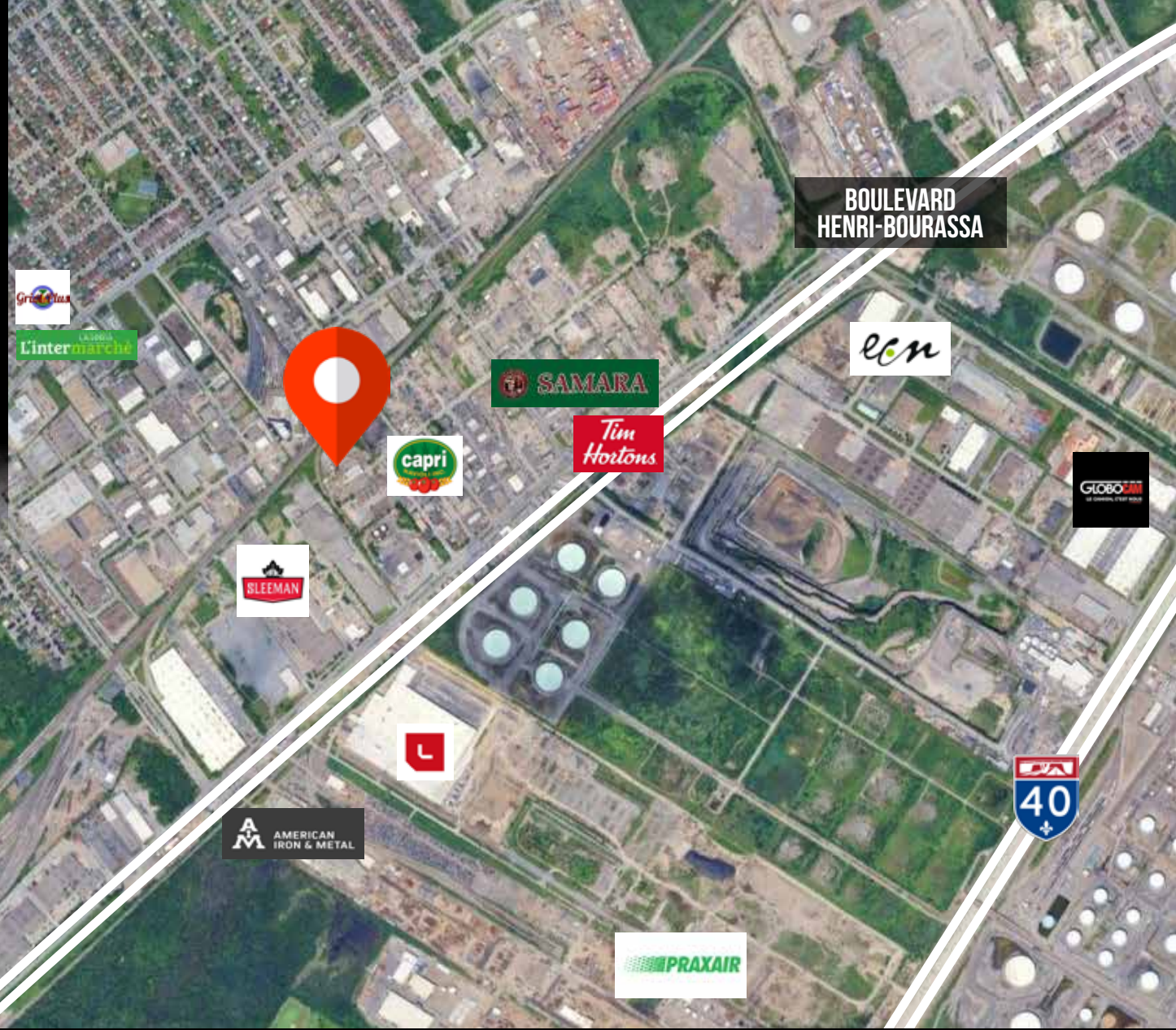
✉ k.lemire@kw.com

## YANNICK CLOUTIER

Courtier immobilier commercial

📞 514 998 8287

✉ y.cloutier@kw.com



Cet avis de non-responsabilité est applicable à KW URBAIN agence immobilière, et à toutes les autres divisions de la Société; incluant tous les employés et entrepreneurs indépendants (« KW »). Les renseignements contenus dans ce document, incluant de manière non exhaustive les projections, les images, les opinions, les hypothèses et les estimations (les « Renseignements ») n'ont pas été vérifiées par KW, et KW n'indique pas et ne garantit pas la pertinence, l'exactitude et l'exhaustivité des Renseignements. KW n'accepte pas et n'assume pas de responsabilité ou d'engagement, direct ou indirect, quant aux Renseignements ou aux références que le destinataire y fera. Le destinataire des Renseignements doit prendre les mesures qu'il estime nécessaires pour vérifier les Renseignements avant de les utiliser à titre de référence. Les Renseignements peuvent changer et toutes les propriétés décrites par les Renseignements peuvent être retirées du marché à tout moment, sans préavis et sans créer d'obligation de la part de KW vis-à-vis du destinataire. KW et le logo de KW sont les marques de service de KW et/ou ses affiliés ou sociétés apparentées dans d'autres pays. Toutes les autres marques représentées dans ce document appartiennent à leurs propriétaires respectifs. Tous droits réservés. Sources : Microsoft Bing, Google Earth, Costar, Statistiques Canada, Brossard.