



COOPÉRATIVE DE CALLIÈRE · LOCAUX COMMERCIAUX

Un local commercial signature, au cœur du Vieux-Montréal.

Depuis plus de quarante ans, la Coopérative d'habitation Louis-Hector de Callière occupe un îlot emblématique du Vieux-Montréal, à deux pas de Pointe-à-Callière et du Vieux-Port. Elle met en location des espaces commerciaux soigneusement entretenus, idéaux pour commerce, agence, bureau ou salle de montre.

Un second local est également disponible au sous-sol du même immeuble (2 400 pi² · 17,50 \$/pi² loyer brut) – locaux.coopdecalliere.ca/123SS

Nous joindre

Coopérative Louis-Hector de Callière

121, rue Saint-Pierre, Bureau 014

Montréal (Québec) H2Y 2L6

514 843-6339

info@coopdecalliere.ca

locaux.coopdecalliere.ca/123RC

© Coopérative d'habitation Louis-Hector de Callière · Tous droits réservés

Photos et mesures à titre indicatif.



LOCAL COMMERCIAL À LOUER

REZ-DE-CHAUSSÉE · 1 100 PI²

123, rue Saint-Pierre

Vieux-Montréal, Québec · H2Y 2L6

35,00 \$ / pi² LOYER BRUT

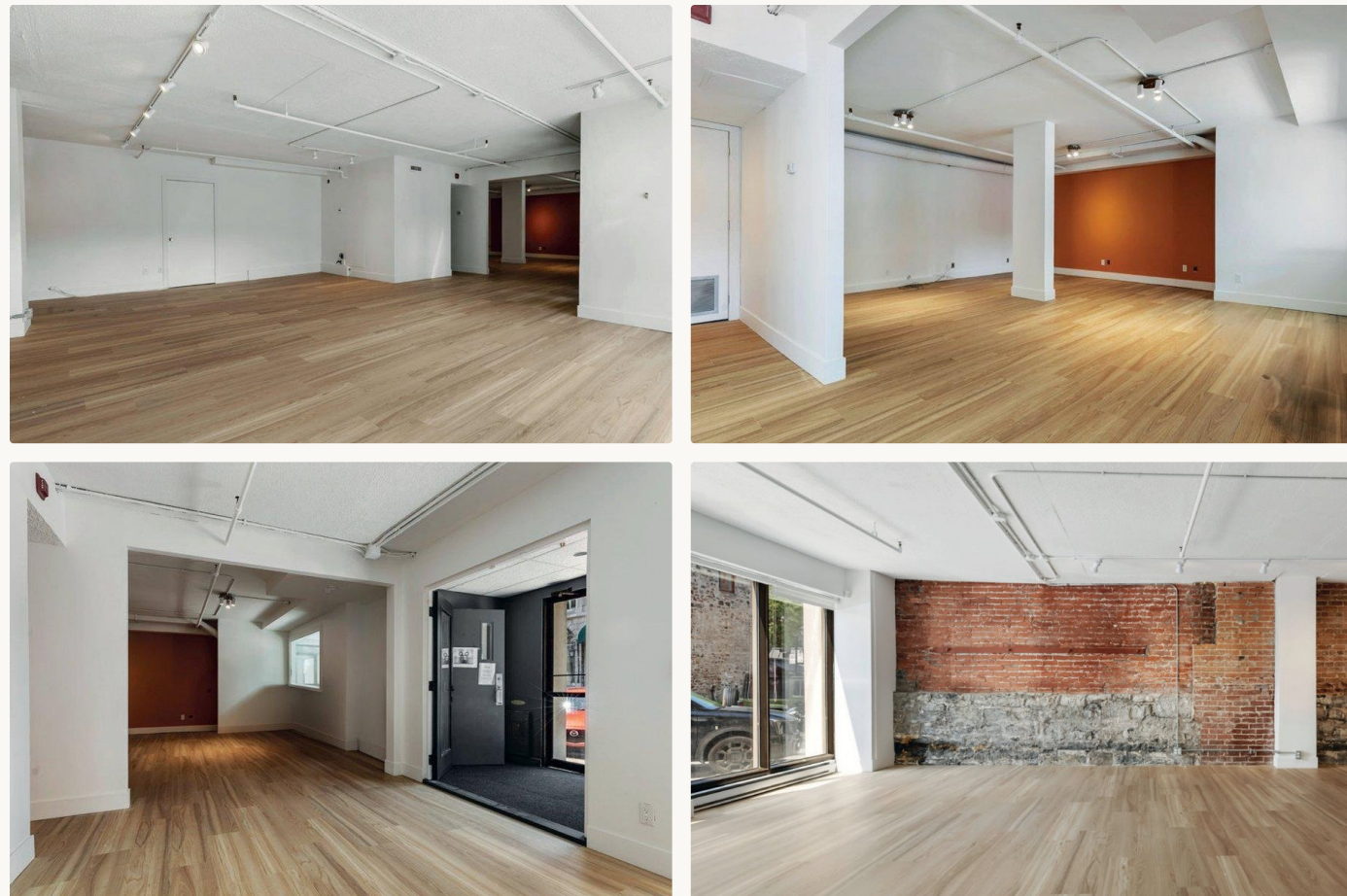


01

Le local

Le 123, rue Saint-Pierre, situé à l'ouest du Vieux-Montréal — un secteur reconnu pour sa valeur patrimoniale et son architecture typique — propose un espace commercial à louer au rez-de-chaussée.

Au cœur d'un environnement animé, cette adresse prestigieuse bénéficie de la proximité immédiate de commerces, de restaurants et d'un riche patrimoine historique, offrant un cadre idéal pour attirer une clientèle locale et touristique.



02

Fiche technique

SUPERFICIE	1 100 pi ²
ÉTAGES	Rez-de-chaussée
TYPE	Commerce, bureau, usages divers
PIÈCES	1
STATIONNEMENT	Non
SOUS-LOCATION	Non
ANNÉE	1980
DISPONIBILITÉ	Mai 2026
LOYER BRUT	35,00 \$ / pi ²

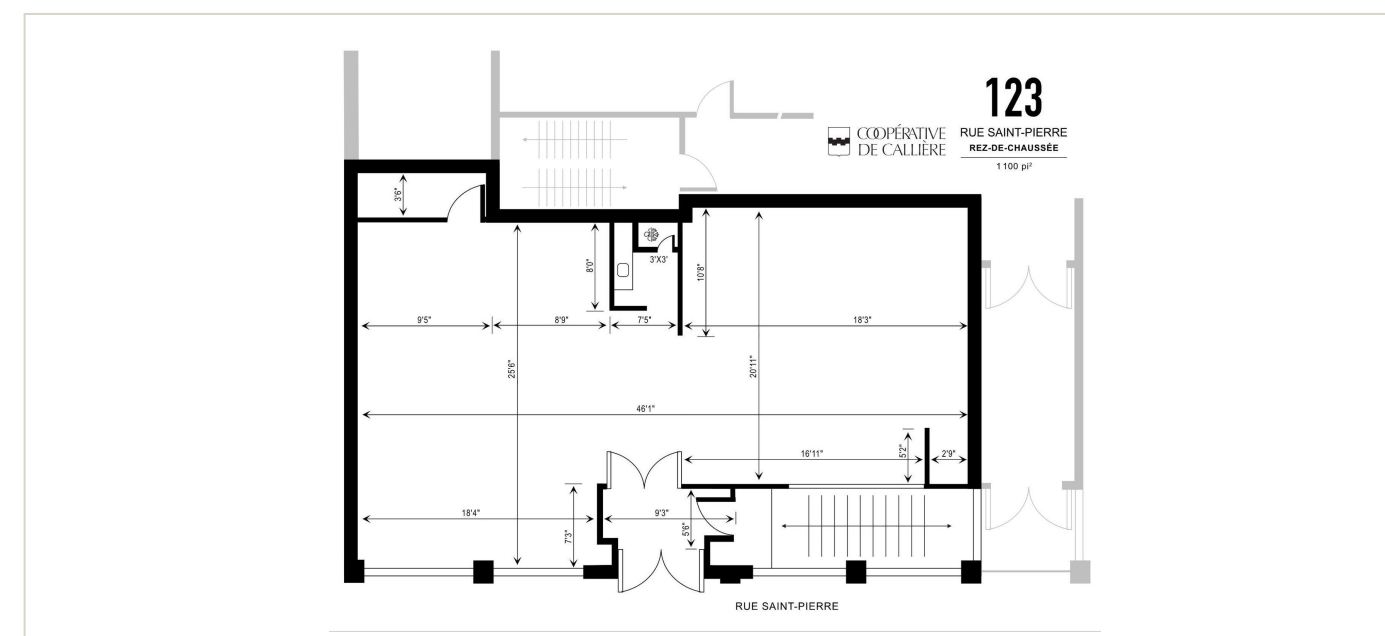
03

Points forts

- Idéalement situé entre la rue de la Commune et la place d'Youville
- Quatre grandes fenêtres donnant directement sur la rue Saint-Pierre
- Porte double vitrée menant à un vestibule commun
- Deux vastes aires ouvertes, une cuisinette et un espace de rangement
- Fenêtres récemment remplacées (esthétique et performance énergétique améliorées)
- Idéal pour boutique, agence, bureau ou entreprise de services

04

Plan du rez-de-chaussée



Plan à titre indicatif. Mesures arrondies — environ 1 100 pi² au total.